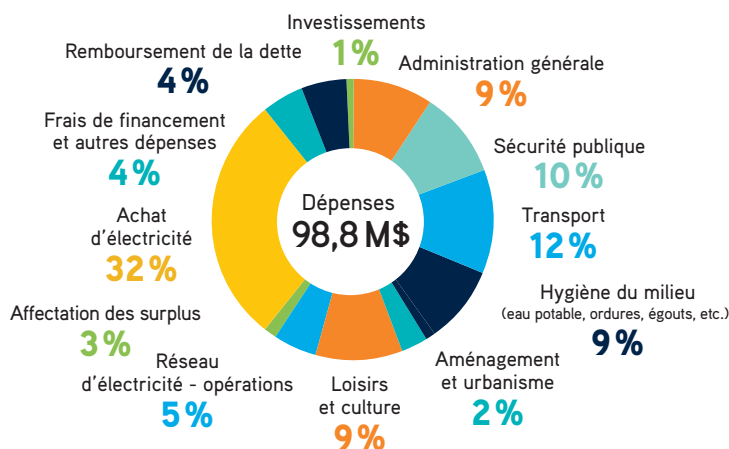
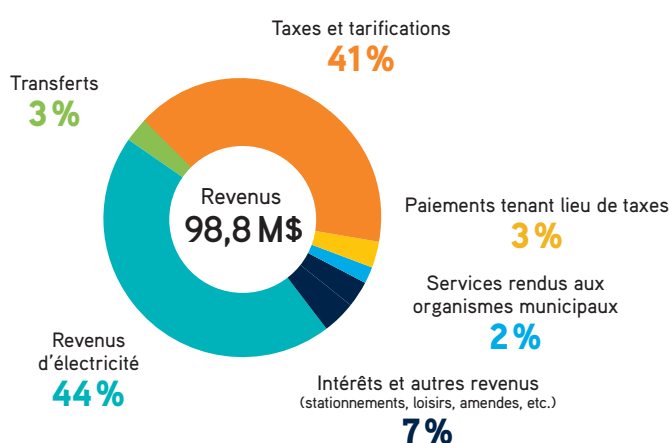


RÉPARTITION DES DÉPENSES

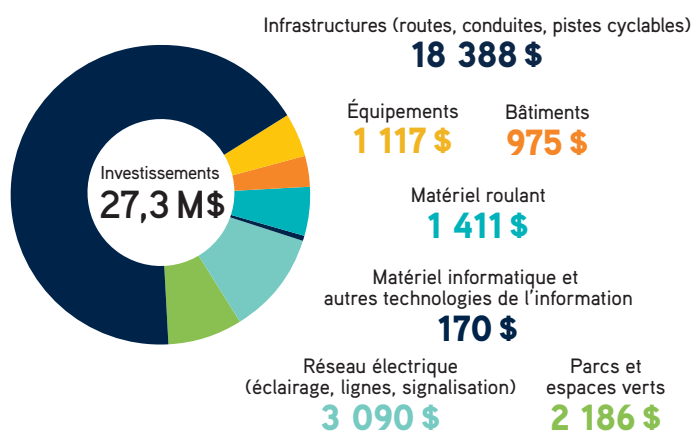


PROVENANCE DES REVENUS

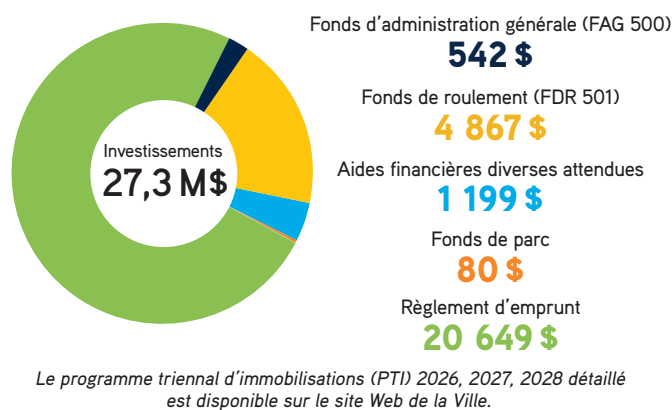


INVESTISSEMENTS PRÉVUS EN 2026 (en milliers de dollars)

Investissement par type de projet



Mode de financement des projets en investissement



NOUVEAU RÔLE D'ÉVALUATION

Dépôt du rôle d'évaluation 2026-2027-2028

À compter du 1^{er} janvier 2026, un nouveau rôle d'évaluation entrera en vigueur à la Ville de Joliette. Ce rôle reflète la valeur des propriétés en fonction des conditions du marché immobilier au 1^{er} juillet 2024.

Qu'est-ce qu'un dépôt de rôle ?

Le dépôt de rôle est la mise à jour officielle du rôle d'évaluation foncière, réalisée tous les trois ans par un évaluateur professionnel indépendant. Ce document établit la valeur des maisons, immeubles et terrains sur le territoire et constitue la base du calcul des taxes municipales. Il assure une répartition équitable de la contribution financière des citoyens selon la valeur et l'usage de leur propriété.

Lors de la réception de votre compte de taxes, vous recevrez également un avis d'évaluation présentant les changements apportés. Les informations sont aussi accessibles en tout temps dans la section Taxation au joliette.ca.

L'impact sur vos taxes

Une augmentation de la valeur de votre propriété n'entraîne pas automatiquement une hausse proportionnelle de votre compte de taxes municipales. En effet, la Ville de Joliette ajuste les taux de taxation pour compenser les fluctuations de valeurs. Ces taux sont fixés chaque année dans le cadre du budget municipal, de manière à générer les revenus nécessaires pour financer les services offerts aux citoyens.

COMPTE DE TAXES 2026

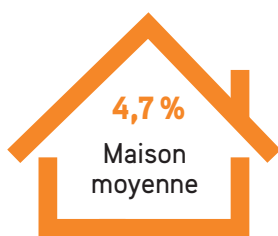
↑ Valeur **moyenne** des résidences **de 45 %**

Valeur 2025
293 900 \$

Rôle d'évaluation
2023-2024-2025

Taux
0,73 \$

Par tranche de 100 \$ d'évaluation

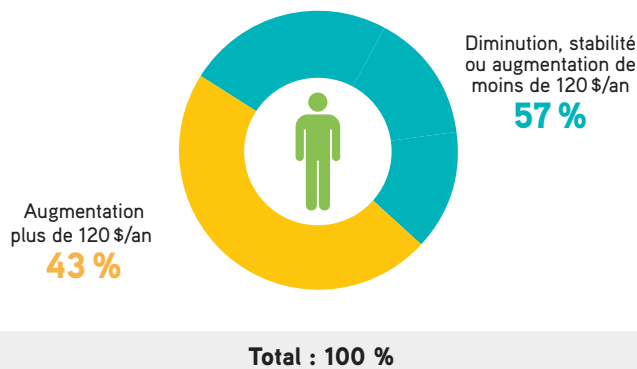


Valeur 2026
427 046 \$

Taux
0,549 \$

Par tranche de 100 \$ d'évaluation

Répartition annuelle sur le citoyen



Tarification fixe

Tarification de l'eau	+ 1 \$
Tarification des ordures	+ 4 \$
Tarification de l'assainissement	- 7 \$
Total tarification fixe	- 2 \$

Taxes 2025 : 2 145 \$

Taxes 2026 : 2 345 \$

+ 200 \$/an

Consultez le joliette.ca pour tous les détails du budget 2026.