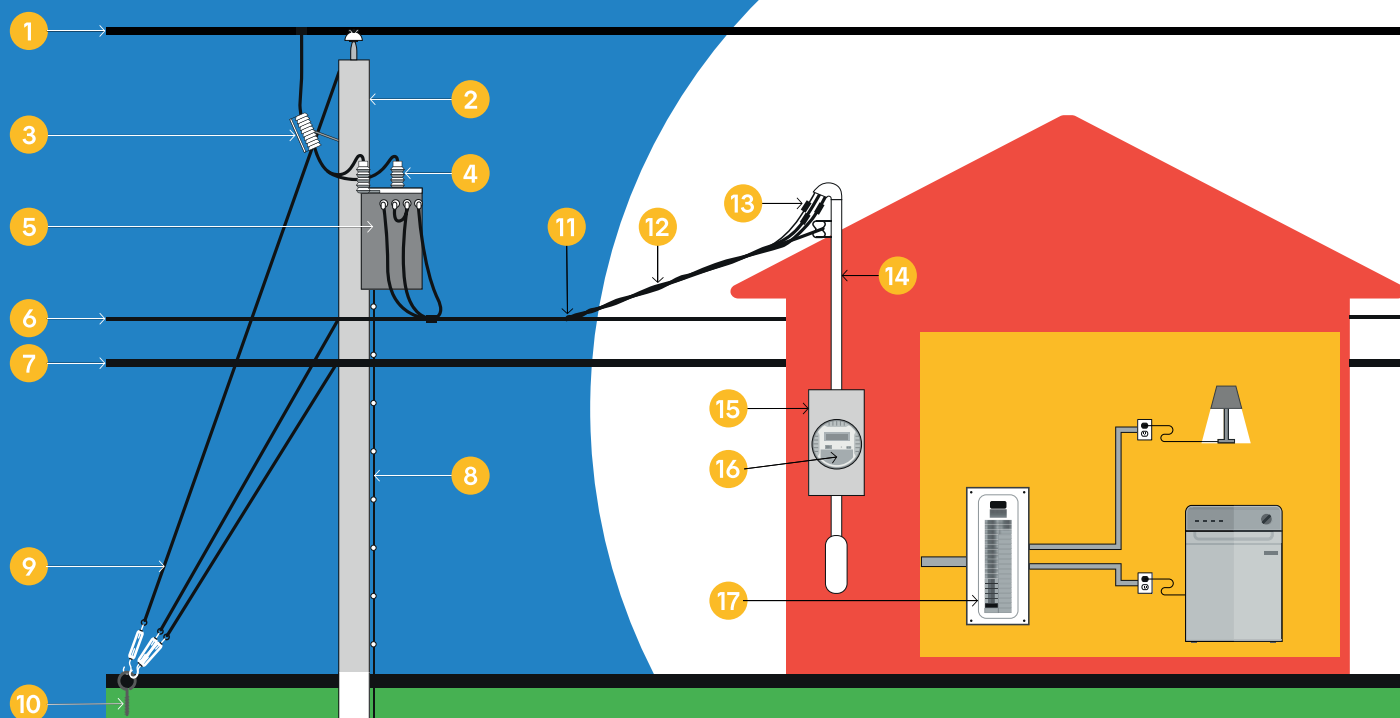


# Illustration des composants du réseau de distribution d'électricité



## Le réseau aérien monophasé et ses composants

- |   |   |    |                                   |    |   |
|---|---|----|-----------------------------------|----|---|
| 1 | Ligne de distribution à moyenne tension | 7  | Ligne de télécommunications       | 13 | Point de raccordement   |
| 2 | Poteau                                  | 8  | Mise à la terre                   | 14 | Branchement du client   |
| 3 | Coupe-circuit monophasé                 | 9  | Hauban                            | 15 | Point de livraison  |
| 4 | Parafoudre                              | 10 | Ancrage                           | 16 | Compteur (élément faisant partie de l'appareillage de mesure) |
| 5 | Transformateur                          | 11 | Point de branchement sur la ligne | 17 | Coffret de branchement 200 A                                  |
| 6 | Ligne de distribution à basse tension   | 12 | Branchement du distributeur       |    |   |